

平成24年度北海道高等学校学力等実態調査における
札幌西陵高等学校の結果概要について

北海道教育委員会が全道の公立学校の現在の2年生を対象に今年度の4月に調査したものです。

- [1] 主な調査のねらい
1. 各教科についての学習に対する意欲及び授業の理解度の把握
 2. 日常の家庭学習の状況の把握

[2] 調査結果

1. 入学前と入学後の比較

	学習意欲が高まった	授業以外の学習時間が増えた	卒業後の進路を真剣に考えるようになった
本校	68.1%	42.6%	92.8%
全道	69.2%	56.1%	93.7%

2. 1年生から2年生に向けての学習意識の変化

「2年生になったら授業時間以外の学習時間を増やしたい」

	そう思う	どちらかといえばそう思う	どちらかといえばそう思わない	そう思わない
本校	50.2%	37.9%	6.3%	5.7%
全道	55.0%	31.2%	7.7%	6.2%

学習意欲の高まりや、進路意識の向上は全道と比較しても概ね平均的な状況であるといえますが、実際の行動面がまだ追いついていないという現状にあります。本校の独自アンケートにおいても、「出された宿題はするが、それ以外はあまり取り組めていない」という現状にあります。宿題の精査と、自発的な学習・復習、資格取得や受験に向けた取り組みができるような更なる指導体制

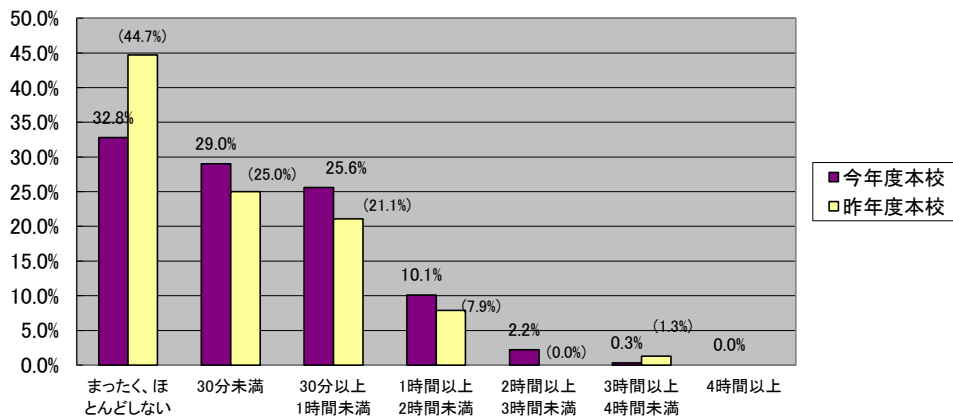
3. 本校生の家庭学習取り組み状況

(1) 平日の家庭学習時間

* 「3時間以上4時間未満」の前年度の数値は、「3時間以上」のもの

	まったく、ほとんどしない	30分未満	30分以上1時間未満	1時間以上2時間未満	2時間以上3時間未満	3時間以上4時間未満	4時間以上
今年度本校	32.8%	29.0%	25.6%	10.1%	2.2%	0.3%	0.0%
昨年度本校	(44.7%)	(25.0%)	(21.1%)	(7.9%)	(0.0%)	(1.3%)	
今年度全道	30.0%	18.8%	23.0%	19.7%	6.8%	1.3%	0.5%
昨年度全道	(40.9%)	(16.8%)	(18.1%)	(16.0%)	(6.4%)	(1.6%)	(-)

昨年度との比較(1)

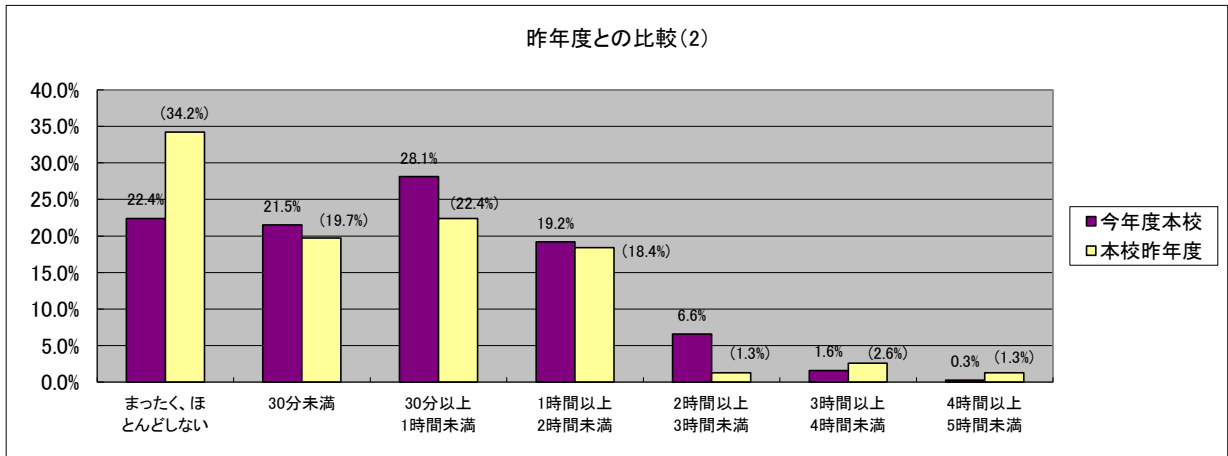


* 「3時間以上4時間未満」の前年度の数値は、「3時間以上」のもの

(2) 休日（長期休業中以外）の家庭学習時間

※ 「4時間以上5時間未満」の前年度の数値は、「4時間以上」のもの

	まったく、ほとんどしない	30分未満	30分以上1時間未満	1時間以上2時間未満	2時間以上3時間未満	3時間以上4時間未満	4時間以上5時間未満
今年度本校	22.4%	21.5%	28.1%	19.2%	6.6%	1.6%	0.3%
本校昨年度	(34.2%)	(19.7%)	(22.4%)	(18.4%)	(1.3%)	(2.6%)	(1.3%)
今年度全道	25.1%	16.5%	18.9%	19.8%	11.9%	4.8%	1.8%
全道昨年度	(40.2%)	(13.5%)	(13.9%)	(14.7%)	(10.7%)	(4.6%)	(2.3%)



(2) 長期休業中の家庭学習時間

	まったく、ほとんどしない	30分未満	30分以上 1時間未満	1時間以上 2時間未満	2時間以上 3時間未満	3時間以上 4時間未満	4時間以上 5時間未満	5時間以上
本校	16.4%	18.6%	27.1%	23.0%	10.7%	3.5%	0.3%	0.3%
全道	16.9%	16.9%	20.5%	21.3%	13.7%	6.4%	2.5%	1.8%

全道平均と比較するとまだ学習時間の不足は否めませんが、本校における昨年度と比較すると「全くしない」という生徒が減っていることが顕著です。30分から3時間の範囲の生徒が増えている状況が見えます。また休日においては、「全くしない」という生徒は全道と比較しても少ないという部分は週末課題の指導成果が上がっている状況です。一方で長期休業中においては、全道と比較すると、少ない時間帯においては本校生の割合の方が高いですが、多い時間帯においては本校生の割合が低いという結果です。これは長期休業中も、普段同様、学校から出された課題のみしか取り組んでいないという傾向の現れと考えられます。

4. 各教科への意識

(1) 勉強が好きだ

* 数値は「そう思う」「どちらかといえばそう思う」と回答した割合の和

	国語が好きだ	数学が好きだ	英語が好きだ	地歴公民が好きだ	理科が好きだ
本校	59.3%	36.3%	34.1%	56.2%	38.8%
全道	53.1%	47.4%	43.4%	59.9%	55.9%

国語・社会>数学・理科、という文系志向で、更には英語嫌が多い。受験を意識するのであれば、割り切って英語にしっかり取り組み、上位校を

(2) 授業内容がよくわかる

* 数値は「そう思う」「どちらかといえばそう思う」と回答した割合の和

	国語の授業がわかる	数学の授業がわかる	英語の授業がわかる	地歴公民の授業がわかる	理科の授業がわかる
本校	81.1% (44.7%)	48.9% (63.1%)	45.4% (35.5%)	64.0%	44.5%
全道	71.0% (60.9%)	59.3% (48.4%)	53.0% (38.9%)	69.0%	60.0%

やはり「わかる」と「好き」という意識が大きく結びついているようです。教員側としては、これまで以上に「わかりやすく」生徒の好奇心を惹くような授業研究と改善を行うことが必要な状況と判断しています。また生徒は、英語・数学と言った特に積み重ねが必要な科目に対して、定着を意識した積極的な学習態度、つまり家庭学習等への取り組みが必要であると改めて認識

5. 平日の読書時間

* 「1時間以上2時間未満」の前年度の数値は、「1時間以上」のもの

	まったく、ほとんどしない	10分未満	10分以上 30分未満	30分以上 1時間未満	1時間以上 2時間未満	2時間以上
今年度本校	47.3%	15.1%	17.0%	10.7%	6.6%	3.2%
昨年度本校	(42.1%)	(18.4%)	(21.1%)	(10.5%)	(7.9%)	(-)
全道	52.6%	11.4%	14.7%	11.3%	6.0%	4.1%
全道昨年度	(54.4%)	(11.2%)	(15.4%)	(10.0%)	(9.1%)	(-)

全道平均と比較すると、本校生は「全く読書をしない」という生徒が少ないと言えます。特に、昨年度と同様10分未満から30分未満での割合が全道と比較すると多い状況です。これは、朝読書10分の取り組みを機に、比較的生徒が落ち着いて読書をし、生徒が自発的に本を読もうとする状況が出来てきているということが伺えます。またそのことが本校生徒の国語好きに繋がっている

○調査学校数は251校、調査生徒数は31,826名である。(平成24年度第1学年または平成25年度第2学年を対象)
 ○回答割合[%]は回答数を調査生徒数で割った割合である。
 ○()は前年度の数値、(-)は前年度未実施の調査項目である。また、選択肢の一部が異なるなどのため、調査項目の合計が100%とならない場合がある。
 ○無回答がある者は調査生徒数に含めるが、当該回答は集計していない。

1. 各教科の学習について

(1) 国語の勉強が好きだ

回答状況		そう思う		どちらかといえば そう思う		どちらかといえば そう思わない		そう思わない	
回答割合[%]	本校	19.6%	(6.6%)	39.7%	(22.4%)	27.8%	(30.3%)	12.9%	(30.3%)
	全道	14.9%	(16.0%)	38.2%	(29.9%)	32.9%	(25.9%)	14.0%	(22.5%)

(2) 国語の授業の内容はよく分かる

回答状況		そう思う		どちらかといえば そう思う		どちらかといえば そう思わない		そう思わない	
回答割合[%]	本校	22.4%	(2.6%)	58.7%	(42.1%)	15.1%	(43.4%)	3.8%	(11.8%)
	全道	14.6%	(9.7%)	56.4%	(51.2%)	24.2%	(29.3%)	4.8%	(9.8%)

(3) 数学の勉強が好きだ

回答状況		そう思う		どちらかといえば そう思う		どちらかといえば そう思わない		そう思わない	
回答割合[%]	本校	12.3%	(22.4%)	24.0%	(30.3%)	39.1%	(19.7%)	24.6%	(25.0%)
	全道	18.6%	(18.2%)	28.8%	(23.6%)	29.6%	(21.2%)	23.0%	(33.3%)

(4) 数学の授業の内容はよく分かる

回答状況		そう思う		どちらかといえば そう思う		どちらかといえば そう思わない		そう思わない	
回答割合[%]	本校	15.1%	(19.7%)	33.8%	(43.4%)	29.0%	(25.0%)	22.1%	(11.8%)
	全道	17.1%	(11.5%)	42.2%	(36.9%)	28.3%	(29.7%)	12.4%	(22.0%)

(5) 数学の問題が解けたとき、もっと簡単に解く方法がないか考える

回答状況		そう思う		どちらかといえば そう思う		どちらかといえば そう思わない		そう思わない	
回答割合[%]	本校	12.0%	(6.6%)	34.4%	(9.2%)	27.8%	(27.6%)	25.9%	(56.6%)
	全道	13.5%	(6.1%)	32.5%	(13.7%)	32.3%	(27.3%)	21.8%	(52.9%)

(6) 数学の授業で公式等を学習したとき、その根拠や証明を理解するようにしている

回答状況		そう思う		どちらかといえば そう思う		どちらかといえば そう思わない		そう思わない	
回答割合[%]	本校	13.9%	(-)	32.5%	(-)	31.5%	(-)	22.1%	(-)
	全道	16.0%	(-)	34.8%	(-)	31.6%	(-)	17.6%	(-)

(7) 英語の勉強が好きだ

回答状況		そう思う		どちらかといえば そう思う		どちらかといえば そう思わない		そう思わない	
回答割合[%]	本校	14.5%	(10.5%)	19.6%	(13.2%)	30.3%	(35.5%)	35.6%	(35.5%)
	全道	16.0%	(15.3%)	27.4%	(20.9%)	32.5%	(24.7%)	24.0%	(35.2%)

(8) 英語の授業の内容はよく分かる

回答状況		そう思う		どちらかといえば そう思う		どちらかといえば そう思わない		そう思わない	
回答割合[%]	本校	12.6%	(3.9%)	32.8%	(31.6%)	32.8%	(35.5%)	21.8%	(28.9%)
	全道	13.6%	(7.9%)	39.4%	(31.0%)	32.1%	(30.8%)	14.8%	(30.4%)

(9) 高校入学前に比べ諸外国の人々との交流、異文化や生活習慣を知ろうとする意欲が高まった

回答状況		そう思う		どちらかといえば そう思う		どちらかといえば そう思わない		そう思わない	
回答割合[%]	本校	8.8%	(-)	24.0%	(-)	30.3%	(-)	36.9%	(-)
	全道	13.6%	(-)	27.7%	(-)	32.7%	(-)	25.9%	(-)

(10) 地理歴史、公民の勉強が好きだ

回答状況		そう思う	どちらかといえば そう思う	どちらかといえば そう思わない	そう思わない
回答割合[%]	本校	20.2% (-)	36.0% (-)	30.0% (-)	13.9% (-)
	全道	24.5% (-)	35.4% (-)	26.9% (-)	13.2% (-)

(11) 地理歴史、公民の授業の内容はよく分かる

回答状況		そう思う	どちらかといえば そう思う	どちらかといえば そう思わない	そう思わない
回答割合[%]	本校	14.8% (-)	49.2% (-)	24.0% (-)	12.0% (-)
	全道	20.4% (-)	48.6% (-)	24.0% (-)	6.9% (-)

(12) 理科の勉強が好きだ

回答状況		そう思う	どちらかといえば そう思う	どちらかといえば そう思わない	そう思わない
回答割合[%]	本校	13.6% (-)	25.2% (-)	35.6% (-)	25.6% (-)
	全道	21.7% (-)	34.2% (-)	29.9% (-)	14.2% (-)

(13) 理科の授業の内容はよく分かる

回答状況		そう思う	どちらかといえば そう思う	どちらかといえば そう思わない	そう思わない
回答割合[%]	本校	8.2% (-)	36.3% (-)	35.6% (-)	19.9% (-)
	全道	14.5% (-)	45.5% (-)	30.6% (-)	9.3% (-)

2. 1年生で学習した専門科目について（普通科以外の生徒のみ）

(1) 専門科目の勉強が好きだ

回答状況		そう思う	どちらかといえば そう思う	どちらかといえば そう思わない	そう思わない
回答割合[%]	本校	*** (-)	*** (-)	*** (-)	*** (-)
	全道	33.1% (-)	41.9% (-)	18.5% (-)	6.5% (-)

(2) 専門科目の授業の内容はよく分かる

回答状況		そう思う	どちらかといえば そう思う	どちらかといえば そう思わない	そう思わない
回答割合[%]	本校	*** (-)	*** (-)	*** (-)	*** (-)
	全道	20.0% (-)	52.9% (-)	22.4% (-)	4.6% (-)

3. 日常の学習について

(1) 高校入学前に比べ学習意欲が高まった

回答状況		そう思う	どちらかといえば そう思う	どちらかといえば そう思わない	そう思わない
回答割合[%]	本校	25.2% (-)	42.9% (-)	16.4% (-)	15.5% (-)
	全道	28.5% (-)	40.7% (-)	20.4% (-)	10.4% (-)

(2) 高校入学前に比べ授業以外で学習時間が増えた

回答状況		そう思う	どちらかといえば そう思う	どちらかといえば そう思わない	そう思わない
回答割合[%]	本校	13.6% (-)	29.0% (-)	28.4% (-)	29.0% (-)
	全道	25.3% (-)	30.8% (-)	24.3% (-)	19.6% (-)

(3) 授業がある平日1日あたりの学習時間

回答状況		まったく、 ほとんどしない	30分未満	30分以上1時間未満	1時間以上2時間未満	2時間以上3時間未満
回答割合[%]	本校	32.8% (44.7%)	29.0% (25.0%)	25.6% (21.1%)	10.1% (7.9%)	2.2% (0.0%)
	全道	30.0% (40.9%)	18.8% (16.8%)	23.0% (18.1%)	19.7% (16.0%)	6.8% (6.4%)
回答状況		3時間以上4時間未満 ※前年度は3時間以上	4時間以上 ※前年度は3時間以上に含む			
回答割合[%]	本校	0.3% (1.3%)	0.0% (-)			
	全道	1.3% (1.6%)	0.5% (-)			

(4) 休日1日あたりの学習時間（長期休業中を除く）

回答状況		まったく、 ほとんどしない	30分未満	30分以上1時間未満	1時間以上2時間未満	2時間以上3時間未満
回答割合[%]	本校	22.4% (34.2%)	21.5% (19.7%)	28.1% (22.4%)	19.2% (18.4%)	6.6% (1.3%)
	全道	25.1% (40.2%)	16.5% (13.5%)	18.9% (13.9%)	19.8% (14.7%)	11.9% (10.7%)
回答状況		3時間以上4時間未満	4時間以上5時間未満 ※前年度は4時間以上	5時間以上6時間未満 ※前年度4時間以上に含む	6時間以上 ※前年度4時間以上に含む	
回答割合[%]	本校	1.6% (2.6%)	0.3% (1.3%)	0.0% (-)	0.3% (-)	
	全道	4.8% (4.6%)	1.8% (2.3%)	0.6% (-)	0.5% (-)	

(5) 長期休業中1日あたりの学習時間

回答状況		まったく、 ほとんどしない	30分未満	30分以上1時間未満	1時間以上2時間未満	2時間以上3時間未満
回答割合[%]	本校	16.4% (-)	18.6% (-)	27.1% (-)	23.0% (-)	10.7% (-)
	全道	16.9% (-)	16.9% (-)	20.5% (-)	21.3% (-)	13.7% (-)
回答状況		3時間以上4時間未満	4時間以上5時間未満	5時間以上6時間未満	6時間以上	
回答割合[%]	本校	3.5% (-)	0.3% (-)	0.3% (-)	0.0% (-)	
	全道	6.4% (-)	2.5% (-)	1.0% (-)	0.8% (-)	

(6) 家庭学習を一度もしない週（長期休業中を除く）

回答状況		なかった	あった
回答割合[%]	本校	21.1% (-)	78.9% (-)
	全道	33.1% (-)	66.9% (-)

(7) 2年生になったら授業時間以外の学習時間を増やしたい

回答状況		そう思う	どちらかといえば そう思う	どちらかといえば そう思わない	そう思わない
回答割合[%]	本校	50.2% (-)	37.9% (-)	6.3% (-)	5.7% (-)
	全道	55.0% (-)	31.2% (-)	7.7% (-)	6.2% (-)

(8) 平日1日あたりの読書時間（学校の授業を除く）

回答状況		まったく、 ほとんどしない	10分未満	10分以上30分 未満	30分以上1時間 未満	1時間以上2時間未満 ※前年度は1時間以上
回答割合[%]	本校	47.3% (42.1%)	15.1% (18.4%)	17.0% (21.1%)	10.7% (10.5%)	6.6% (7.9%)
	全道	52.6% (54.4%)	11.4% (11.2%)	14.7% (15.4%)	11.3% (10.0%)	6.0% (9.1%)
回答状況		2時間以上 ※前年度1時間以上に含む				
回答割合[%]	本校	3.2% (-)				
	全道	4.1% (-)				

4. 高校卒業後の進路について

(1) 高校入学前に比べ卒業後の進路についてより真剣に考えるようになった

回答状況		そう思う	どちらかといえば そう思う	どちらかといえば そう思わない	そう思わない
回答割合[%]	本校	60.3% (-)	32.5% (-)	4.4% (-)	2.8% (-)
	全道	64.2% (-)	29.5% (-)	4.0% (-)	2.2% (-)

(2) 高校卒業後の進路（現在の第一志望）

回答状況		国公立(旧帝,東工,一橋,神 戸,医歯)	その他国公立	私立(早,慶,上智,東理,医 歯)	その他私立	短期大学
回答割合[%]	本校	3.5% (-)	13.9% (-)	1.6% (-)	20.8% (-)	6.6% (-)
	全道	11.2% (-)	18.0% (-)	0.8% (-)	7.9% (-)	3.3% (-)
回答状況		専門学校	その他学校	就職	未定	
回答割合[%]	本校	32.2% (-)	1.6% (-)	8.5% (-)	11.4% (-)	
	全道	22.1% (-)	0.9% (-)	22.7% (-)	13.0% (-)	

平成24年度北海道高等学校学習状況等調査における
本校生徒の学習及び家庭学習時間等の状況について（資料）

北海道札幌西陵高等学校

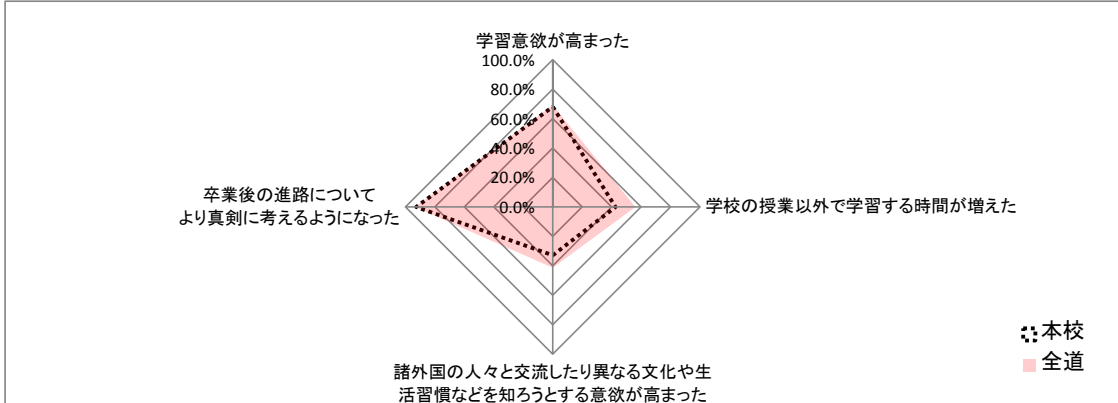
* ()は前年度の数値、(-)は前年度未実施の調査項目である。

* 選択肢の一部が異なるなどのため、調査項目の合計が100%とならない場合がある。

1. 入学前と入学後の比較

	学習意欲が高まった	学校の授業以外で学習する時間が増えた	諸外国の人々と交流したり異なる文化や生活習慣などを知ろうとする意欲が高まった	卒業後の進路についてより真剣に考えるようになった
本校	68.1% (-)	42.6% (-)	32.8% (-)	92.8% (-)
全道	69.2% (-)	56.1% (-)	41.3% (-)	93.7% (-)

* 数値は「そう思う」「どちらかといえばそう思う」と回答した割合の和

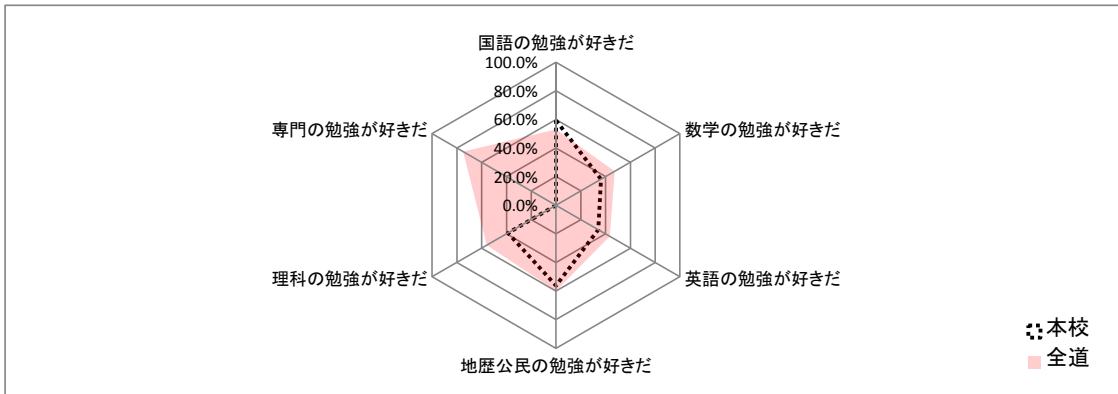


2. 各教科の状況

(1) 勉強が好きだ

* 数値は「そう思う」「どちらかといえばそう思う」と回答した割合の和

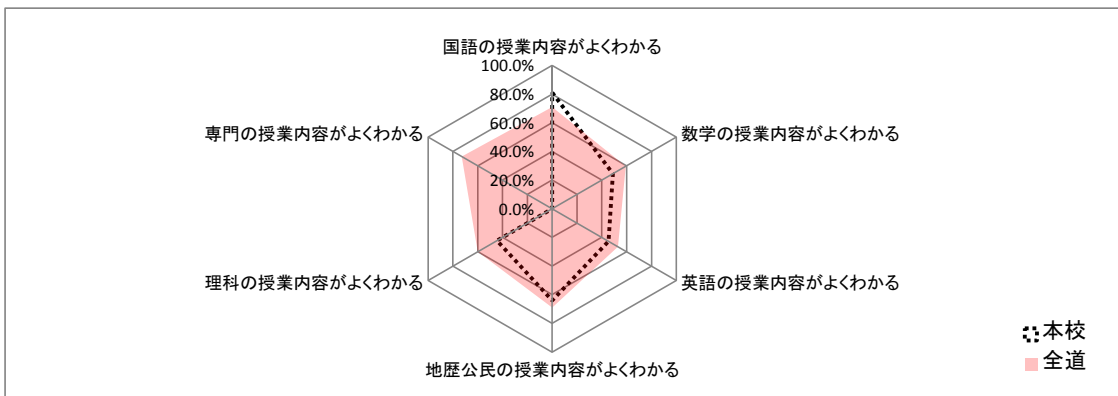
	国語の勉強が好きだ	数学の勉強が好きだ	英語の勉強が好きだ	地歴公民の勉強が好きだ	理科の勉強が好きだ	専門の勉強が好きだ
本校	59.3% (29.0%)	36.3% (52.7%)	34.1% (23.7%)	56.2% (-)	38.8% (-)	*** (-)
全道	53.1% (45.9%)	47.4% (41.8%)	43.4% (36.2%)	59.9% (-)	55.9% (-)	75.0% (-)



(2) 授業内容がよくわかる

* 数値は「そう思う」「どちらかといえばそう思う」と回答した割合の和

	国語の授業内容がよくわかる	数学の授業内容がよくわかる	英語の授業内容がよくわかる	地歴公民の授業内容がよくわかる	理科の授業内容がよくわかる	専門の授業内容がよくわかる
本校	81.1% (44.7%)	48.9% (63.1%)	45.4% (35.5%)	64.0% (-)	44.5% (-)	*** (-)
全道	71.0% (60.9%)	59.3% (48.4%)	53.0% (38.9%)	69.0% (-)	60.0% (-)	72.9% (-)

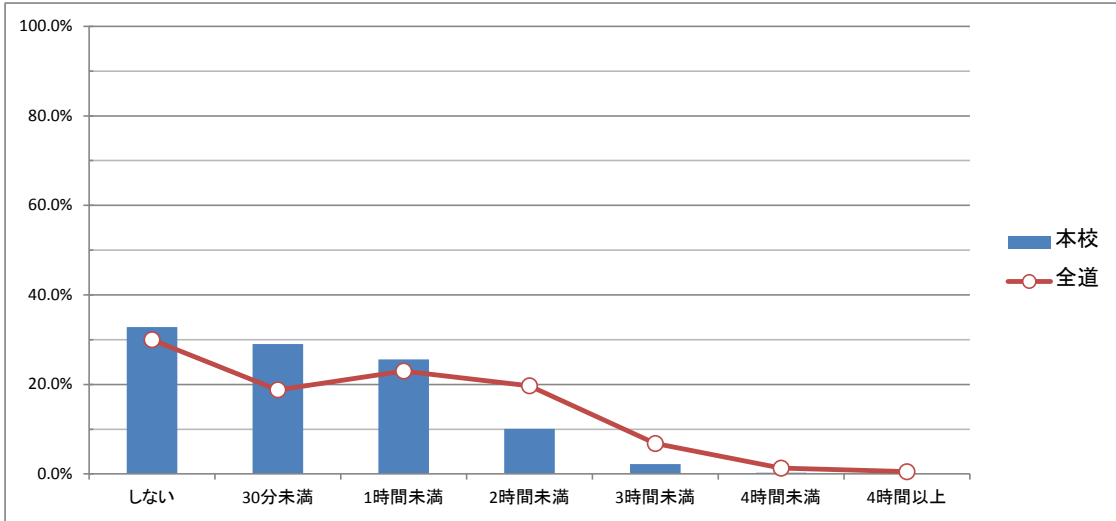


3. 平日の家庭学習時間及び読書時間

(1) 平日の家庭学習時間

*「3時間以上4時間未満」の前年度の数値は、「3時間以上」のもの

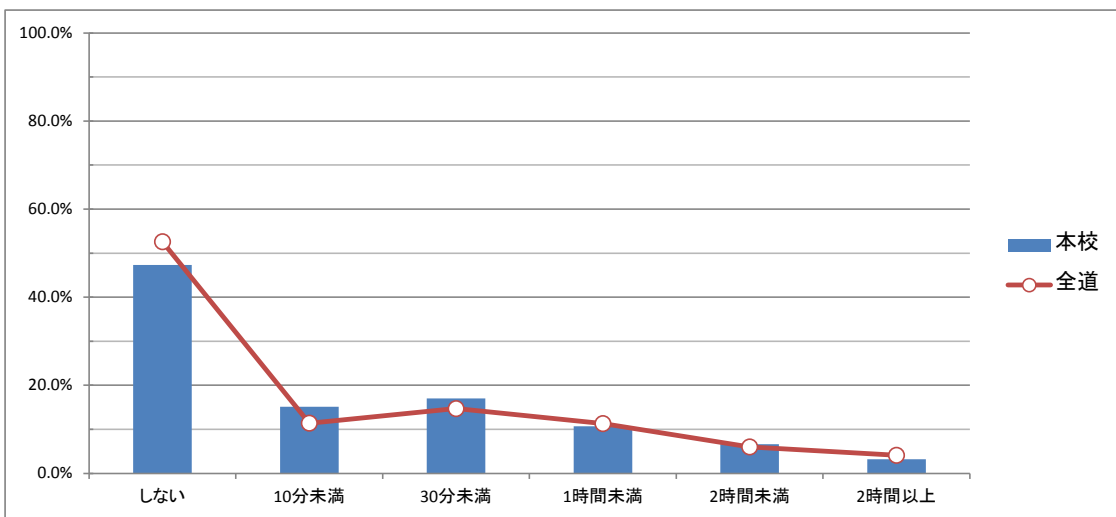
	まったく、 ほとんどし ない	30分未満	30分以上 1時間未満	1時間以上 2時間未満	2時間以上 3時間未満	3時間以上 4時間未満	4時間以上
本校	32.8% (44.7%)	29.0% (25.0%)	25.6% (21.1%)	10.1% (7.9%)	2.2% (0.0%)	0.3% (1.3%)	0.0% (-)
全道	30.0% (40.9%)	18.8% (16.8%)	23.0% (18.1%)	19.7% (16.0%)	6.8% (6.4%)	1.3% (1.6%)	0.5% (-)



(2) 平日の読書時間

*「1時間以上2時間未満」の前年度の数値は、「1時間以上」のもの

	まったく、 ほとんどし ない	10分未満	10分以上30 分未満	30分以上1 時間未満	1時間以上2 時間未満	2時間以上
本校	47.3% (42.1%)	15.1% (18.4%)	17.0% (21.1%)	10.7% (10.5%)	6.6% (7.9%)	3.2% (-)
全道	52.6% (54.4%)	11.4% (11.2%)	14.7% (15.4%)	11.3% (10.0%)	6.0% (9.1%)	4.1% (-)

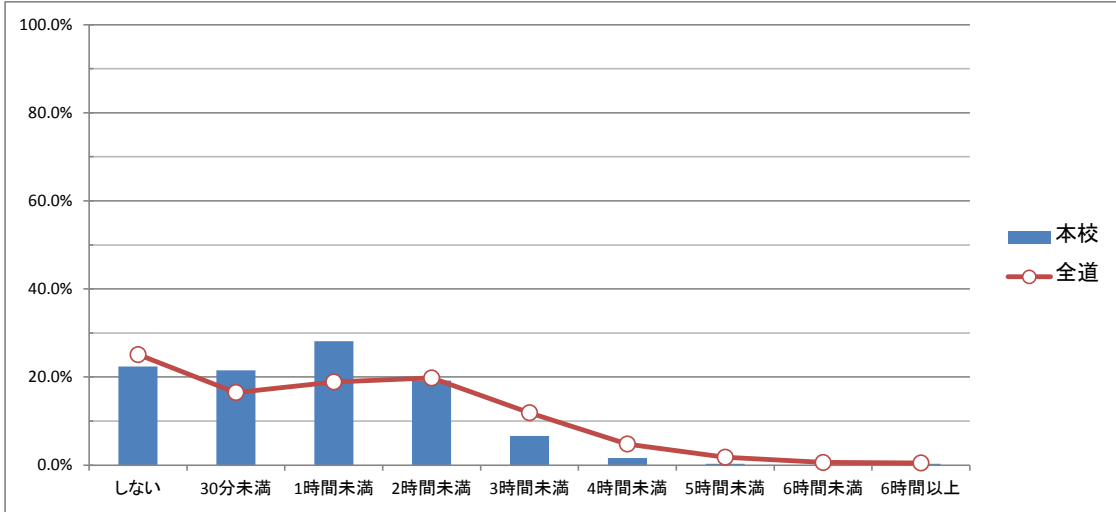


4. 休日の家庭学習時間

(1) 休日（長期休業中以外）の家庭学習時間

※「4時間以上5時間未満」の前年度の数値は、「4時間以上」のもの

	まったく、 ほとんどし ない	30分未満	30分以上1 時間未満	1時間以上2 時間未満	2時間以上3 時間未満	3時間以上4 時間未満	4時間以上5 時間未満	5時間以上6 時間未満	6時間以上
本校	22.4% (34.2%)	21.5% (19.7%)	28.1% (22.4%)	19.2% (18.4%)	6.6% (1.3%)	1.6% (2.6%)	0.3% (1.3%)	0.0% (-)	0.3% (-)
全道	25.1% (40.2%)	16.5% (13.5%)	18.9% (13.9%)	19.8% (14.7%)	11.9% (10.7%)	4.8% (4.6%)	1.8% (2.3%)	0.6% (-)	0.5% (-)



(2) 長期休業中の家庭学習時間

	まったく、 ほとんどし ない	30分未満	30分以上1 時間未満	1時間以上2 時間未満	2時間以上3 時間未満	3時間以上4 時間未満	4時間以上5 時間未満	5時間以上6 時間未満	6時間以上
本校	16.4% (-)	18.6% (-)	27.1% (-)	23.0% (-)	10.7% (-)	3.5% (-)	0.3% (-)	0.3% (-)	0.0% (-)
全道	16.9% (-)	16.9% (-)	20.5% (-)	21.3% (-)	13.7% (-)	6.4% (-)	2.5% (-)	1.0% (-)	0.8% (-)

